

SENS BIO-LOGIQUE DES SYMPTÔMES

MODULE 3

Coût de la formation : (à régler le 1er jour de la formation) : **290 euros**

Jour 1

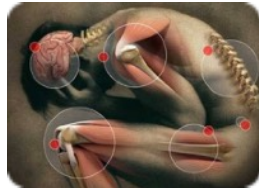
Matin 8h30-12h30

- Synthèse des 2 premiers modules

Nous allons aborder les thématiques principales des systèmes ostéo-articulaire et musculaire afin de pouvoir en comprendre la traduction biologique, avec quelles difficultés est-ce en lien ?

- Les différentes structures musculo-squelettiques

- l'os, la moelle osseuse,
- l'articulation, le cartilage, le ménisque
- le ligament
- le tendon
- le muscle
- le périoste



Après-midi 14h-18h30

- les Troubles Musculo-Squelettiques

- le Membre Inférieur
- le Membre Supérieur

Jour 2

Matin 8h30-12h30

- les Troubles Musculo-Squelettiques

- les cervicales
- les dorsales
- les lombaires
- **le bassin**
 - le sacrum
 - les sacro-iliaques
 - le coccyx
 - le pubis

Après-midi 14h-17h30

- Les Troubles Dermatologiques

- l'épiderme
- le derme
- l'hypoderme

- Cycles cellulaires biologiques mémorisés

*Au cours de ces deux journées,
il y aura des temps pour vos questions, beaucoup d'exemples et de cas cliniques
pour bien comprendre les liens de causalité.*

*Nous aborderons aussi, à travers le décryptage des zones du corps, une réflexion sur
la compréhension des troubles comportementaux.
(angoisse, phobie, TOC, colères, dépression ...)*

retrouvez toutes les informations nécessaires sur le site: <http://sensbiologiquedessymptomes.com>

Stéphane Poirrier - 07 88 33 79 44